



Roxtec R EMC doorvoer met SLF R

Ronde EMC doorvoer voor bevestiging met bouten bij het afdichten van meerdere kabels en leidingen in een beperkte ruimte.

De Roxtec R EMC doorvoer met SLF R buis is een kabel- en leidingafdichting die zorgt voor elektromagnetische compatibiliteit. Het doorvoerframe is ontworpen voor installatie in SLF R buizen. De compressie is ingebouwd in het frame en zorgt via expansie voor een perfecte afdichting. De Roxtec ES modules zijn voor elektromagnetische afscherming; de Roxtec PE modules bieden bescherming tegen geleide storingen. De modules kunnen worden aangepast aan kabels en leidingen van verschillende diameters en bieden daarnaast reservecapaciteit. De buis wordt met bouten op de constructie bevestigd, in combinatie met een geleidende en waterdichte pakking. Gebruik de Roxtec EC-teststick voor een indicatie van de elektrische prestaties van geïnstalleerde Roxtec BG™ of ES kabeldoorvoeren.

- Ruimtebesparend
- Eenvoudig te onderhouden en inspecteren



Producteigenschappen



Brandvertragend



Waterdicht



Gasdicht



EMI-bescherming

Installatiestructuur



Metaal

Montagetype



Bouten

Specificaties en certificaten

Brand

- A-KLASSE volgens IMO 2010 FTP-code
- E/EI-classificatie volgens EN 13501
- F/T-classificatie volgens UL 1479
- H-KLASSE volgens IMO 2010 FTP-code + HC-brandcurve

Dichtheid

- Gas: 2,5 bar (calamiteitendruk)
- Water: 4 bar (calamiteitendruk)

Supports

- Elektromagnetische afscherming
- Potentiaalvereffening

Afmetingen frame

mm/kg

De onderstaande frame-uitvoeringen zijn een beperkte selectie. Ga naar [roxtec.com](https://www.roxtec.com) voor het volledige assortiment frames en configuraties.

Titel	Vrije doorvoerruimte	Afmetingen opening Ø	Gewicht	Art. nr.
R 75 EMC AISI316	40 x 40	75 - 77	0.5	ER00A00751121
R 100 EMC AISI316	60 x 60	100 - 102	0.8	ER00A01001121
R 125 EMC AISI316	80 x 80	125 - 127	1	5ER0000004913
R 127 EMC AISI316	80 x 80	127 - 129	1	ER00A01271121
R 150 EMC AISI316	90 x 90	150 - 152	1.7	ER00A01501121
R 70 EMC AISI316	40 x 40	70 - 72	0.46	ER00A00701121
R 200 EMC AISI316	120 x 120	200 - 202	2.7	ER00A02001121



Gegevens van afdichtcomponenten

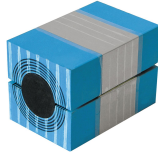
Afdichtcomponenten



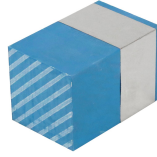
SLF R buis



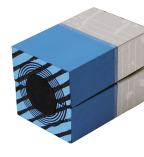
vetstick



RM ES module met
Multidiameter™



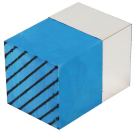
Massieve RM ES
compensatiemodule



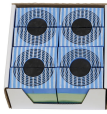
RM PE module met
Multidiameter™



accessoires ES en BG



Massieve RM PE
compensatiemodule



R ES afdichtset

Ga naar [roxtec.com](https://www.roxtec.com) voor uitgebreide informatie.

The product information provided by Roxtec does not release the purchaser of the Roxtec system, or part thereof, from the obligation to independently determine the suitability of the products for the intended process, installation and/or use.

Roxtec gives no guarantee for the Roxtec system or any part thereof and assumes no liability for any loss or damage whatsoever, whether direct, indirect, consequential, loss of profit or otherwise, occurred or caused by the Roxtec systems or installations containing components not manufactured by an authorized manufacturer and/or occurred or caused by the use of the Roxtec system in a manner or for an application other than for which the Roxtec system was designed or intended.

Roxtec expressly excludes any implied warranties of merchantability and fitness for a particular purpose and all other express or implied representations and warranties provided by statute or common law. User determines suitability of the Roxtec system for intended use and assumes all risk and liability in connection therewith. In no event shall Roxtec be liable for indirect, consequential, punitive, special, exemplary or incidental damages or losses.

The Roxtec products are offered and sold in accordance with the conditions of the Roxtec General Terms of Sales. The latest version of the Roxtec General Terms of Sales can be downloaded from <https://www.roxtec.com/en/about-us/about-roxtec/general-terms-of-sales/>

We reserve the right to make changes to the product and technical information without further notice. Any errors in print or entry are no claims for indemnity. The content of this publication is the property of Roxtec International AB and is protected by copyright.

This document was generated on: 2024-04-18